

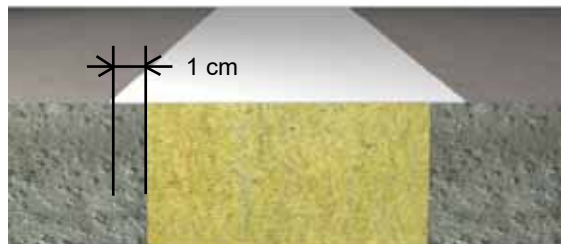


## INTUMEX AS Revêtement coupe-feu pour joints

### Emploi

INTUMEX AS est une masse à une composante, élastique, étanche au feu, à la fumée et aux gaz chauds. Intumex AS a été développée pour éviter la propagation du feu et de la fumée autour des câbles ainsi que dans les joints. Après séchage, Intumex AS demeure élastique et insensible à l'eau ce qui le rend aussi convenable pour des applications extérieures.

Produit approprié pour le cloisonnement de joints dans les sols massifs ou constructions de plafond avec une épaisseur de plafond au moins de 150 mm. Le fond du joint sera construit avec morceaux des panneaux en fibres minérales, avec une largeur de 100 mm ou 2 x 50 mm (masse volumique d'au moins 60 kg/m<sup>3</sup> jusqu'à 120 kg/m<sup>3</sup>). La largeur du joint testé est de 30 cm, respectivement 36 cm. Pas de limite dans la longueur.



Si nécessaire, Intumex AS peut être dilué avec de l'eau. Nettoyage des outils de travail avec de l'eau. Les éléments de joint sont collés avec INTUMEX AS sur les deux côtés et sur la face. Le revêtement avec Intumex AS sur la surface se fait d'un côté avec une épaisseur de 1 mm et avec un bord de 1 cm parallèle aux deux côtés du joint.

### Homologations

Pour cloisonnements de câbles EI 180 selon EN 1366-3/EN13501-2 et pour cloisonnements de joints EI 180 selon EN 1366-4/EN13501-2. Homologation EN et classification: **PK211-04-001-A-2.**

Certificats suisses de protection incendie AEAI

**no. 17654 cloisonnements de joints dans les murs et plafonds, EI 90-H-M7.5-F-W00 to 300,**

largeur = jusqu'à 30 cm, épaisseur 10 cm ou 2 x 5 cm, revêtement d'un côté, mise en place d'un côté. Pas de limite dans la longueur du joint.

**no. 17653 cloisonnements de joints ou rainures en murs, EI 90-VT-M7.5-F-W00 to 360,**

largeur = jusqu'à 36 cm, épaisseur = 5 cm ou 2 x 5 cm, revêtement d'un côté, mise en place d'un côté. Pas de limite dans la longueur du joint.

### Stockage

Dans les emballages d'origine, protéger du froid et du gel. Jusqu'à 12 mois à partir de la date d'embouteillage. Température de stockage: + 5 jusqu'à + 25°C.

### Forme de livraison

**Intumex AS**, gris clair, seaux de 12 kg



**Élément de joint** prêt au montage, en panneaux de laine minérale, 60 kg/m<sup>3</sup>, revêtu avec Intumex AS (env. 1,5 kg/m<sup>2</sup>) sur la face.



Largeur	pour largeur de joint de	Épaisseur	Longueur
4 cm	3 - 4 cm	10 cm	100 cm
6 cm	5 - 6 cm	10 cm	100 cm
10 cm	8 - 10 cm	10 cm	100 cm
12,5 cm	9 - 12,5 cm	10 cm	100 cm
15 cm	13 - 15 cm	10 cm	100 cm
17,5 cm	14 - 17,5 cm	10 cm	100 cm
20 cm	17 - 20 cm	10 cm	100 cm
25 cm	21 - 25 cm	10 cm	100 cm
30 cm	25 - 30 cm	10 cm	100 cm
35 cm	30 - 35 cm	10 cm	100 cm

### Panneaux ignifuges en laine minérale - 60 kg/m<sup>3</sup>

100 x 60 x 10 cm, sans enduit

100 x 60 x 5 cm, sans enduit

100 x 60 x 10 cm, enduit d'un côté avec Intumex AS, parallèle au fibrage (env. 1,5 kg/m<sup>2</sup>)

100 x 60 x 5 cm, enduit d'un côté avec Intumex AS, parallèle au fibrage (env. 1,5 kg/m<sup>2</sup>)



## INTUMEX AS Revêtement coupe-feu pour joints

### Données techniques

Couleur:	gris clair
Masse volumique:	1,35 g/cm <sup>3</sup>
Viscosité:	env. 60.000 mPa.s
Teneur en particules solides:	env. 70%
Teneur en cendres:	env. 30%
Dureté Shore A:	40
Formation de pellicule:	env. 10 minutes après l'application
Résistance à la traction:	0,35 MPa
Élongation à la rupture:	env. 250%

### Test de vibration:

pas d'influence reconnaissable (EN 60068-26:00)

### Test de sensibilité au chocs:

pas d'influence reconnaissable (EN 60068-3-3:00)

### Test de corrosion au brouillard salin:

pas d'influence reconnaissable (ISO 9227:1994)

### Evaluation de l'action des micro-organismes:

pas d'influence reconnaissable (EN ISO 846:1998)

### Test au dioxyde de soufre:

pas d'influence reconnaissable (ISO 6988:1994)

### Test d'absorption d'eau:

pas d'influence reconnaissable (EN ISO 62/99)  
(EN 60243-1:99)

### Propriétés

- qualités excellentes pour application au rouleau, au pistolet ou pinceau
- bonne adhérence sur la plupart des fonds de construction
- empêche le passage des gaz chauds, de la fumée et de l'humidité
- insensible à l'eau après séchage
- facilement lavable avec de l'eau avant le séchage complet
- peut être repeinte après 24 h et à 20° C
- ne contient pas de matières dangereux

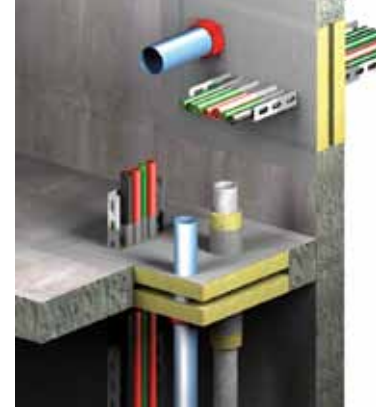
### Application

Condition du fond avant application: surface propre, exempte de gras et poussière.

Température d'ouvrabilité + 5 jusqu'à + 40° C, mouiller la surface avant l'application de Intumex AS.



Joint EI 90 avec éléments pour joints Intumex AS (École supérieure de Saint Gall)



Intumex AS, pour cloisonnement de câbles résistants à l'eau.

Anneau rond enduit avec Intumex AS. Pour passages de tubes très flexibles et étanches aux gaz de fumée, dans les cloisonnements. Approprié pour traversées de tuyaux non inflammables.



### Indications de sécurité

Tenir éloigné des enfants et éviter le contact avec des produits alimentaires. Pour d'autres informations voir la fiche technique de sécurité.

### Informations sur les essais EN

Le cloison coupe-feu avec Intumex AS a été testé selon les normes EN 1363-1, EN 1366-4/EN 13501-2.

Ce système pour joints est le premier à être certifié selon les nouvelles normes EN.

Intumex AS présente une haute flexibilité, laquelle dépasse les mouvements maximaux, actuellement testés, de +/- 7,5%.

Intumex AS a été testé avec des panneaux en laine minérale (60 kg/m<sup>3</sup>) très souples, avec une épaisseur de 10 cm (pour joints verticaux) et une épaisseur de 5 cm. Ces panneaux permettent de grands mouvements sans endommagements. Des panneaux avec 120 kg/m<sup>3</sup> peuvent aussi être utilisés pour certains cas. Ceux-ci ne réduisent pas le degré de protection incendie cependant sont moins flexibles.