



Hapuflam® tissu coupe-feu

Emploi

Le tissu coupe-feu Hapuflam® est utilisé comme revêtement coupe-feu autour des faisceaux de câbles ainsi qu'autour les tracés de câbles.

Le revêtement est mené de tous les côtés jusqu'aux obturations coupe-feu (murs, plafonds). Les passages des câbles à travers le mur ou paroi sont munis avec des produits pour obturation coupe-feu de câbles (par exemple Intumex CSP S60 ou S90). **Dans paroi pleins, il y a aussi une solution certifiée avec le tissu Hapuflam® en tant qu'obturation coupe-feu de câbles (EI90).** Le tissu Hapuflam est une solution très économique comparé aux revêtements coupe-feu habituels de panneaux lourds et non élastiques.

Propriétés

La structure poreuse du tissu Hapuflam® laisse échapper la chaleur des câbles conducteurs. À cause du faible poids du revêtement, les contraintes sur les tracés de câbles sont insignifiante. En cas de surchauffage des câbles, le tissu commence à gonfler et empêche la formation du feu ainsi que sa propagation au-delà du tracé. En cas de formation de feu à coté des tracés, le tissu Hapuflam® commence à gonfler et évite la propagation du feu vers les câbles. La conservation de la fonction des câbles est ainsi prolongée.

Rapports d'essai / Homologations

Homologation des inspections de construction DIB Berlin Nr. Z-19.22-1798 (2006)

Rapport d'essai no. 04051132, IBS Linz

Homologation technique européenne, ETA-120566 (valide jusqu'à 3.2.2018)

Classification de résistance au feu selon EN 13501-2:2007 + A1: 2009

AEAI no. 25152 pour obturation de câbles. Un deuxième certificat pour la protection incendie de tracés de câbles dans les sections coupe-feu est en préparation.



Tissu coupe-feu Hapuflam®



Pincettes de fixation Hapuflam®



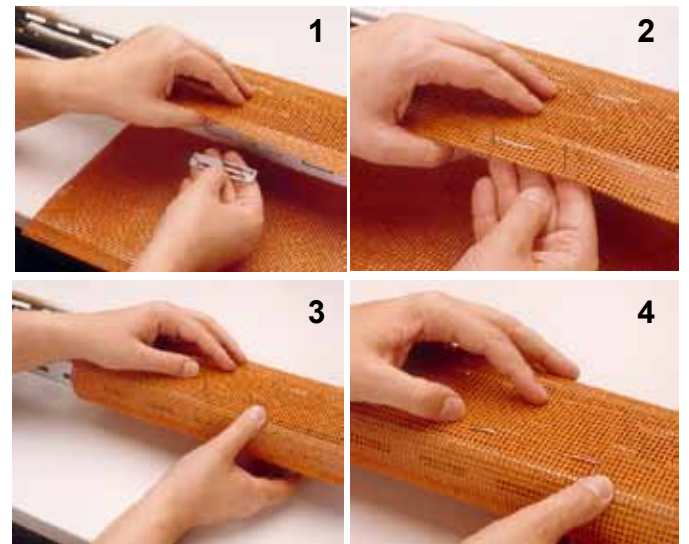
Forme de livraison

Hapuflam® Tissu coupe-feu: 1,0 m x 1,5 m par feuille (= 1 paquet à 10 feuilles, env. 28 kg)

1 palette (1,05 x 1,55 x 0,8 m) = 501 m² (334 feuilles)

Couleurs livrables: 8002oe couleur orange
8002ws blanc clair

Hapuflam® étriers de montage: unités de 100 pièces



Indications de sécurité

Tenir éloigné des enfants. Éviter le contact avec les aliments.

Le tissu Hapuflam® n'est pas soumis à l'étiquetage.

Pas d'indications de danger pour l'être humain ou pour l'environnement.

Stockage/ élimination des déchets

Stocker en lieu frais et sec. Le matériel expansé doit être traité comme déchet spécial. Les restes du tissu peuvent être traités comme les déchets de ménage.



Hapuflam® tissu coupe-feu

Obturation de câbles avec Hapuflam

- occupation à 100% avec câbles ($D_{max} = 100$ mm)
- les tracés de câbles peuvent traverser le passage
- il n'est pas nécessaire d'enduire les câbles
- montage facile
- pas d'installation de chantier spéciale
- dans murs massifs (épaisseur ≥ 100 mm)
- section des chemins de câbles:
200 x 100 mm jusqu'à 500 x 60 mm
- monter le tissu Hapuflam bout à bout et/ou remplir les espaces annulaires jusqu'à 5 cm avec de la laine minérale (> 1000 °C)

Application / Montage

Outils

Utiliser comme outils de travail des ciseaux, un couteau, des outils de mesure (mètre et cordeau). D'autres outils, comme une échelle ou un appareil d'éclairage, peuvent aussi être nécessaires.

Préparation, prénettoyage

Les câbles et les tracés doivent être débarrassés d'avance de poussière et toutes autres substances.

Montage

Les tracés ainsi que leurs câbles seront enveloppés de tous les côtés avec le tissu coupe-feu Hapuflam. Le chevauchement (à la longueur et à travers) doit être d'au moins de 4 cm. Les chevauchements seront liés avec les étriers de montage dans un intervalle de maximum 40 cm (et 2 cm de distance du bord du tissu).

L'étrier sera fixé au bord du tissu inférieur par pliage du goujon en métal du milieu. Les deux goujons restants fixent le tissu chevauché du côté supérieur.

Si le tissu est coupé ingénieusement, on peut très bien revêtir les tracés ainsi que les faisceaux de câbles qui sont inclinés ou déviés et ensuite les garnir avec le recouvrement nécessaire. En cas de changement de direction des faisceaux de câbles, les intervalles entre les étriers de fixation Hapuflam® doivent être plus courts et de façon à ce que le tissu soit entièrement fermé.

Un fil de ligature zingué peut aussi être utilisé comme aide supplémentaire de fixation.

Poser une bande de tissu supplémentaire sur les câbles, avant le revêtement, si l'espace du tissu par rapport aux câbles est supérieur à 3 cm: dans les passages de câbles, inclinés de 0° jusqu'à 45° en relation à l'horizontale, par exemple, dans des passages pas très occupés. Dans les inclinaisons supérieures à 45°, une couche intermédiaire est nécessaire à partir d'un espace de 1,5 cm.

Données techniques

Couleur:	orange, blanc clair
Comportement à la flexion:	pliable
Allongement longitudinal:	aucun
Poids:	env. 1,5 kg / m ²
Épaisseur du matériel:	env. 2,2 mm
Comportement sous l'effet de la chaleur:	amollissement dès env. 120 ° C formation de mousse dès env. 200 ° C
Volume de la mousse:	plus de 12 fois à env. 400° C
Résistance à l'eau:	de petites quantités de pigments de charge sont éliminées en cas d'immersion prolongée dans l'eau

