



## INTUMEX PS

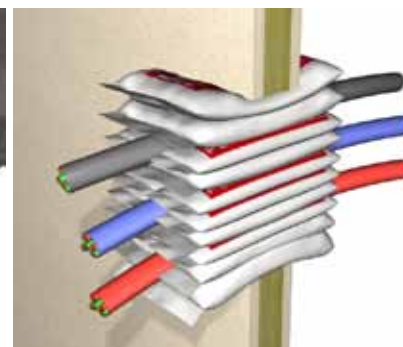
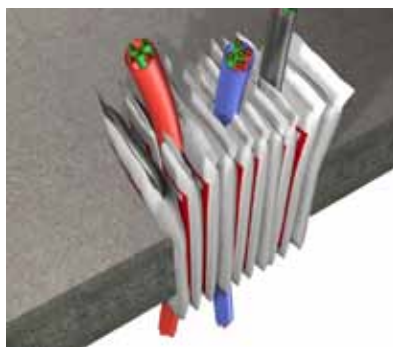
### Utilisation

Les coussins ignifuges **INTUMEX PS** sont imperméables aux poussières et sa mise en place est très facile. Généralement utilisés pour cloisonnements de passages de câbles et de tuyaux à travers les espaces coupe-feu des bâtiments. De préférence utilisés dans des passages de câbles où des changements d'installation sont souvent effectués, par exemple, les salles d'ordinateurs et les centrales de communication.

### Propriétés

Les coussins ignifuges **INTUMEX PS** se distinguent par les qualités suivantes:

- résistants à l'eau, à l'humidité, aux conditions atmosphériques et au climat industriel
- mélange de granulats à base de graphite et adjuvants
- exempt de poussière
- résistant à la rupture (tissu de verre, hautement résistant à la déchirure)
- facilement remplaçable
- ont un effet d'expansion dans deux domaines de températures (env. 150° C et 600° C).



INTUMEX PS Coussins ignifuges

### Stockage

Conserver en lieu sec et frais.

### Homologation

Certificat EN + classification **PK2-11-04-915-A-1**

Certificat suisse de protection incendie **AEAI no. 6414.**

### Conseils de sécurité

Maintenir ce produit éloigné des enfants et éviter le contact avec les aliments.



### Livraison

**INTUMEX PS 750**  
5 pièces par carton

**INTUMEX PS 300**  
10 pièces par carton

### Données techniques

Couleur:	gris argenté
Consistance:	flexible
Poids spécifique:	0,4 g/cm <sup>3</sup>
Dureté de croûte:	env. 0,2 N/mm <sup>2</sup> , par 50% de déformation sous pression
Pression due à l'expansion:	jusqu'à 3 bars 1ère expansion à 150 °C 2ème expansion à 600 °C
Dimension PS 750: Volume PS 750:	env. 34 x 20 x 3,5 cm env. 2,4 litres
Dimension PS 300: Volume PS 300:	env. 34 x 10 x 2,5 cm env. 0,85 litres

### Application

Les coussins ignifuges Intumex PS sont bien placés à l'intérieur des ouvertures des cloisonnements, les premiers coussins mis sous les faisceaux de câbles. Les secteurs anguleux et inaccessibles aux coussins seront bouchés avec le mortier de protection incendie **INTUMEX VEN**.

Le cloisonnement horizontal se fait avec l'aide de treillis en acier vissé sur le fond.

Pour déterminer les dimensions correctes, veuillez demander notre conseil technique.

Les coussins ignifuges Intumex PS peuvent être combinés sans problèmes avec d'autres systèmes de cloisonnement Intumex. Demandez notre conseil technique.