



Manchettes de protection contre le feu INTUMEX RS 10, classe de résistance au feu EI 90, EI 180

Utilisation

Les manchettes coupe-feu INTUMEX RS10 sont utilisées pour des obturations de passages de tuyaux en plastique et en métal avec isolation entre les espaces coupe-feu dans bâtiments ainsi que dans les plafonds et murs.

Les manchettes INTUMEX RS10 ont été testées avec tous les types de matière plastique d'usage courant: PVC, PP, PE, ABS, PVDF et autres.

En cas d'incendie, INTUMEX RS10 ferment

- au-dessus des manchons de raccord
- des tuyaux inclinés
- dans obturations avec des panneaux de laine de roche
- dans cloisons légers
- autour des isolations des tuyaux

Les manchettes Intumex RS10/xxx/030 (avec une hauteur d'installation de 3 cm), s'appliquent très bien à des endroits étroits et atteignent une durée de résistance au feu de 90 minutes.

Les types de manchettes RS 10/xxx/060 (avec une hauteur d'installation de 6 cm), présentent de grandes réserves et peuvent être utilisées pour des obturations standards de tuyaux avec une résistance au feu jusqu'à EI 120 u/u, ou pour des cas spéciaux.

Manchettes pour tuyaux avec un diamètre supérieur à 250 mm peuvent être livrées sur commande.

Caractéristiques

Les manchettes coupe-feu INTUMEX sont insensibles à l'eau, à l'humidité, aux conditions atmosphériques et résistantes aux produits chimiques.

Stockage

Conserver en lieu sec et frais.

Homologation

Rapport de classification no. 12042501, IBS Linz (EN 13501-2:2007 + A1:2009)

Homologation AEAI:

Intumex RS 10/xxx/060 no. 10808

Intumex RS 10/xxx/030 no. 14544.

En raison de nombreux nouveaux tests, une requête pour un nouveau certificat a été présentée à l'AEAI.

Indications de sécurité

Tenir éloigné des enfants.

Eviter le contact avec les produits alimentaires.

Forme de livraison

- avec vis pour béton, béton expansé, brique silico-calcaire et brique pleine
- tige filetée M6 sur demande



Hauteurs de montage:
30 mm 60 mm

Pour diamètres de tuyaux de 30
jusqu'à 315 mm

00:00



01:00



01:31



02:00



03:03



En cas d'incendie, les manchettes coupe-feu Intumex RS10 ferment le tuyau de façon rapide et sûre pendant 3 minutes. Sous l'effet du feu, la fermeture tient de manière étanche au moins 90 minutes.



Manchettes de protection contre le feu INTUMEX RS 10, classe de résistance au feu EI 90, EI 180

Montage

Ouvrir le manchon coupe-feu INTUMEX RS 10 le plus largement possible afin de le poser autour le tuyaux. Conduire les couvre-joints de raccordement au point prévu et plier les bouts. Fixer la manchette au fond (murs et plafonds pleins) avec les vis adjoints ou le sceller avec du mortier de façon affleurée.

Dans des cloisons légères, des obturations souples avec des panneaux en laine de roche et obturations avec coussin Intumex PS, le montage est effectué avec des tiges filetées M6. Les manchettes peuvent être directement posées côté à côté. Une distance de zéro entre l'enveloppe de la manchette et l'isolation inflammable ou non inflammable (égale ou meilleur à B-s3,d0), ainsi que près l'embrasement est permis (à l'exception des trasses de câbles ≥ 20 mm, montage encastré ≥ 25 mm). Les tuyaux doivent être accrochés à une distance de ≤ 250 mm, sur les deux côtés du mur ou au-dessus de la dalle.

Mesures supplémentaires testées:

Isolation acoustique des tuyaux- à base de mousse synthétique PE de la classe E (ou supérieure), avec une épaisseur maximale de 5 mm

Isolation inflammable- de la classe B-s3, d0 (ou supérieure, p.ex. Armaflex) avec une épaisseur de 6 - 32 mm et une longueur de ≥ 500 mm, \varnothing_{total} max. 160 mm, Intumex RS10/160/60

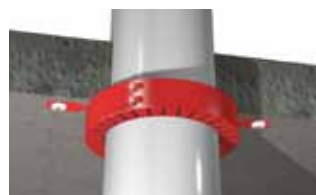
Tuyaux flexibles spiralés pour pellets, jusqu'à $\varnothing 60$ mm au maximum (mur plein de 150 mm, ≥ 650 kg/m³): classification EI 120 u/u

Transporteur à vis sans fin de pellets avec tuyaux PVC (max. $\varnothing 90$ mm, $d \leq 3$ mm) ou **PE** (max. $\varnothing 90$ mm, $d \leq 8,2$ mm), avec vis transporteuses métalliques: classification EI 90 u/u

Tubes de câbles flexibles/tubes isolants ondulés

- jusqu'à \varnothing du manchon Intumex de 50 mm et hauteur de 3 cm: avec ou sans faisceaux de câbles: classification EI 90 u/u
- près du sol jusqu'à un \varnothing du manchon Intumex de 110 mm et hauteur de 6 cm et tubes de câbles jusqu'à $\varnothing 32$ mm, l'espace annulaire et l'espace entre les câbles sont à obturer avec Intumex MG: EI 120 u/c

Tubes de poste pneumatique avec 2 câbles de commande, entre tube et manchette (max. $\varnothing 110$ mm, $d \leq 3$ mm): classification EI 45 u/u mur, EI90 u/u plafond



Montage au-dessus des plafonds



Montage des deux côtés dans le mur

Données techniques

Couleur du boîtier: rouge (revêtement par poudre, RAL 3020 rouge signalisation)

Tuyau \varnothing extérieur	Manchette \varnothing extérieur	Hauteur de montage en mm	
		30 type	60 type
32	50	RS10/032/030	-
40	58	RS10/040/030	-
50	68	RS10/050/030	RS10/050/060
56	74	RS10/056/030	RS10/056/060
63	82	RS10/063/030	RS10/063/060
75	98	RS10/075/030	RS10/075/060
90	114	RS10/090/030	RS10/090/060
110	134	RS10/110/030	RS10/110/060
125	154	RS10/125/030	RS10/125/060
160	194	RS10/160/030	RS10/160/060
200	239	-	RS10/200/060
250	310	-	RS10/250/060
315	-	-	RS10/315/060

Exemples de montage dans cloison légère: carottage et obturation de l'espace annulaire avec Intumex AN



D'abord remplir l'espace annulaire avec Intumex AN



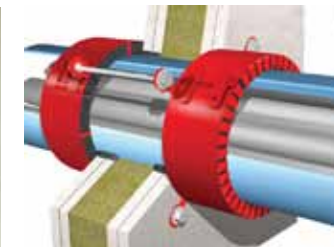
Ensuite mettre la manchette coupe-feu autour le tube et la fixer dans le fond avec des vis appropriées



Solutions spéciales avec manchettes de 6 cm d'hauteur:

A forme ovale pour tuyau incliné
B forme excentrique (contenu déplacé)
C forme adaptée à la courbure du tuyau

Remplir l'espace entre tube et manchette avec Intumex MG



Obturation de câbles avec Intumex RS10 hauteur 6 cm (\varnothing max. de la manchette: 110 mm)

Plusieurs types de tubes ainsi que différents types de montages ont été testés. Nous vous prions de demander notre conseil si nécessaire.



Manchettes de protection contre le feu INTUMEX RS 10, classe de résistance au feu EI 90, EI 180

Domaine d'application: tuyaux inflammables

Intumex RS10 diamètre du tube \varnothing et épaisseur de paroi des tubes ép. selon EN 13501-2, EI90, u/u

Fond	Montage	Hauteur de montage 30 mm	Hauteur de montage 60 mm
Paroi de gaine technique ≥ 100 mm (isolation incluse)	des deux côtés	PVC, PE, PP $\varnothing \leq 125$ mm, ép. ≤ 6 mm	PVC, PE, PP $\varnothing \leq 160$ mm, ép. ≤ 10 mm Alu Spiro $\varnothing = 50 - 140$ mm, ép. = 1,5 mm
Cloison avec profilé métallique ≥ 100 mm Paroi plein ≥ 100 mm Paroi en béton expansé ≥ 100 mm (≥ 650 kg/m ³)	des deux côtés: vissé ou encastré	PVC, PE, PP $\varnothing = 30 - 110$ mm, ép. = 1,8 - 10 mm $\varnothing = 125$ mm, ép. ≤ 6 mm $\varnothing = 160$ mm, ép. ≤ 4 mm	PVC, PE, PP $\varnothing 30 - 250$ mm, ép. = 1,8 - 11,4 mm
Paroi plein (≥ 100 mm)	des deux côtés: vissé	PVC, PE, PP $\varnothing = 30 - 110$ mm, ép. = 1,8 - 10 mm $\varnothing = 125$ mm, ép. ≤ 6 mm $\varnothing = 160$ mm, ép. ≤ 4 mm	PVC, PE, PP $\varnothing 30 - 250$ mm, ép. = 1,8 - 11,4 mm PVC $\varnothing 315$ mm, ép. $\leq 7,7$ mm PP $\varnothing 315$ mm, ép. ≤ 15 mm
Plafond en béton ≥ 150 mm Plafond en béton expansé ≥ 150 mm (≥ 650 kg/m ³)	posés au-dessous du plafond avec vis	PVC, PE, PP $\varnothing = 30 - 110$ mm, ép. = 1,8 - 10 mm $\varnothing = 125$ mm, ép. ≤ 6 mm $\varnothing = 160$ mm, ép. ≤ 4 mm	PVC $\varnothing 315$ mm, ép. $\leq 7,7$ mm PP $\varnothing 315$ mm, ép. ≤ 15 mm PVC, PE, PP-Rohre isolés (9-32 mm) jusqu'à $\varnothing_{total} = 160$ mm
Obturation coupe-feu de paroi (2 x 50 mm panneaux en laine minérale, enduit sur un côté avec Intumex CSP)	posés des deux côtés joint avec tiges filetées	PVC, PE, PP $\varnothing = 30 - 110$ mm, ép. = 1,8 - 10 mm $\varnothing = 125$ mm, ép. ≤ 6 mm $\varnothing = 160$ mm, ép. ≤ 4 mm	PVC, PE, PP $\varnothing 30 - 250$ mm, ép. = 1,8 - 11,4 mm
Obturation coupe-feu de dalle (2 x 50 mm panneaux en laine minérale, enduit sur un côté avec Intumex CSP)	posé au-dessous du plafond avec tiges filetées et rondelle sur la dalle	PVC, PE, PP $\varnothing = 30 - 110$ mm, ép. = 1,8 - 10 mm $\varnothing = 125$ mm, ép. ≤ 6 mm $\varnothing = 160$ mm, ép. ≤ 4 mm	PVC, PE, PP $\varnothing 30 - 250$ mm, ép. = 1,8 - 11,4 mm
Obturation coupe-feu de paroi avec mortier ignifuge (d ≥ 100 mm)	vissé ou encastrés des deux côtés	PVC, PE, PP $\varnothing = 30 - 110$ mm, ép. = 1,8 - 10 mm $\varnothing = 125$ mm, ép. ≤ 6 mm $\varnothing = 160$ mm, ép. ≤ 4 mm	PVC, PE, PP $\varnothing 30 - 250$ mm, ép. = 1,8 - 11,4 mm
Obturation coupe-feu de plafond (d ≥ 150 mm)	vissé au-dessous	PVC, PE, PP $\varnothing = 30 - 110$ mm, ép. = 1,8 - 10 mm $\varnothing = 125$ mm, ép. ≤ 6 mm $\varnothing = 160$ mm, ép. ≤ 4 mm	PVC, PE, PP $\varnothing 30 - 250$ mm, ép. = 1,8 - 11,4 mm

D'autres types de tuyaux testés: PVC-u, PE-HD, PP-H, PE-HD, tuyaux multicouche Poloplast PoloKal NG et PoloKal 3S, tuyaux à renforcement minéral Geberit Silent dB20, tuyaux spiralés pour pellets, Pipelife PP Master 3, tuyaux transporteur de pellets PE avec vis sans fin métallique intégrée, tube de protection de câbles Evilon, tube de câbles flexible PVC, tube de câbles flexible PE, tube de poste pneumatique PVC, Geberit Mepla, Raupiano Plus, Friaphon, Friatec dBlue, Friatherm rigide, Friatherm uni/multi.

Contactez-nous en cas de questions et demandez notre conseil.