



INTUMEX® Wrap garniture d'étanchéité pour tuyaux

Application

Intumex® Wrap est une bande coupe-feu intumescen-
te qui peut être ajustée directement sur chantier afin
d'isoler les tuyaux en matière synthétique. Intumex Wrap
est approprié pour tous les tuyaux en PVC, PP, PE,
tuyaux métalliques avec isolation combustible, tubes
d'assemblage multicouches, dans obturations coupe-
feu, obturations de mortier coupe-feu ainsi que pour
perçages noyau/carottage.

Dans les plafonds, la bande coupe-feu est alignée au
bord inférieur du plafond; dans les murs la bande est
appliquée des deux côtés de l'obturation.

Intumex® Wrap est très pratique pour le montage dans
des espaces très étroits, surtout si l'utilisation des man-
chettes coupe-feu Intumex RS 10, p.ex. à cause d'un
tube courbé, est impossible.



Intumex® Wrap

rouleau à 18 m
largeur de 50 mm
épaisseur de 2,5 ± 0,3 mm

Avantage

Intumex® Wrap est

- économe d'espace
- facile à poser (avec bande adhésive)
- insensible aux influences atmosphériques, tels que la lumière, le gel, les rayons UV et l'humidité

Classification de résistance au feu selon DIN 4102:
B1 (difficilement inflammable)

Stockage

Stocker dans des pièces fraîches et sèches

Homologations

EN-1366-3 (cloisonnements) + Classification EN 13501-
2:2007:A1:2009: no. 12042720 (IBS Linz).

Homologation AEAI en préparation

Instructions de sécurité

Tenir éloigné des enfants, éviter le contact avec les
comestibles

Forme de livraison

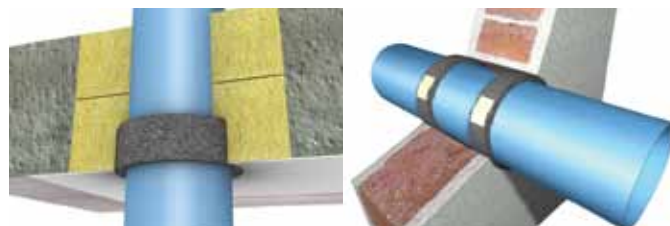
Rouleaux: longueur 18 m, largeur 50 mm, épaisseur 2,5
± 0,3 mm

Consommation tuyaux en plastique EI90:

Tuyaux en matière synthétique (p.ex. PVC, PP, PE; Geberit
Silent dB20) avec la configuration de tuyaux U/U: système de
tuyaux aérés, conduites d'eaux usées, écoulement des eaux
de pluie avec un diamètre extérieur (DE) de 32 - 160 mm dans
dalles pleins ≥150 mm, obturation coupe-feu de dalle avec In-
tumex CSP ≥100 mm, paroi de système d'ossature métallique,
murs pleins, obturation coupe-feu de paroi avec Intumex CSP
≥100 mm:

DE tuyau [mm]	Couches	Longueur de bande (dalle)*
≤ 32	2	≥ 225
≤ 40	3	≥ 445
≤ 50	3	≥ 540
≤ 56	3	≥ 595
≤ 63	3	≥ 660
≤ 75	3	≥ 775
≤ 90	4	≥ 1255
≤ 110	4	≥ 1505
≤ 125	4	≥ 1695
≤ 140	5	≥ 2395
≤ 160	6	≥ 3300

* pour les obturations coupe-feu dans murs, il faut doubler la
longueur de la bande Intumex Wrap



Consommation isolations inflammables EI90:

Tubes en métal avec isolation combustible (B1/B2, par ex. Ar-
maflex, Kaiflex, PIR), dans des plafonds pleins, parois pleins,
obturations coupe-feu avec Intumex CSP et carottages:

Epaisseur d'isolation [mm]	Nombre de couches d'Intumex Wrap
≤ 16	1
≤ 32	2
≤ 45	3
≤ 50	4

Pour toute question, n'hésitez pas à nous contacter.