

Stäubli Silvio Sàrl – Route du Stand 6 – 1189 Saubraz
 Tél: +41(0)21 808 66 40 – Fax: +41(0)21 807 24 16
 E-Mail: info@staubli-sarl.com – www.staubli-sarl.com

Missel Brandschutz-Dämm-Manschetten MSA4-R90

Anwendungen bei R90-Anforderungen

R90-Rohrabschottung für Durchführungen von Rohrleitungen durch Wände und Decken

- Gusseiserne Abwasserleitungen bis $d_a \leq 160$ mm
- Regenwasser- und Feuerlöschleitungen aus Stahl und Gusseisen bis $d_a \leq 160$ mm

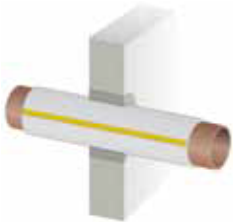
Anwendungen der MSA 4-R90 gemäß ABP Nr. P-BWU03-I 17.6.2 und P-BWU03-I 17.6.4, MPA Stuttgart und Missel Merkblatt Brandschutz

Missel Brandschutz-Dämm-Manschette MSA 4-R90,

körperschallentkoppelnd, Baulänge 350 mm/500 mm, Dicke 13 mm

Einbau in Massivwände ≥ 100 mm und Massivdecken ≥ 150 mm

Europäische Patente Nr. 0 896 184, 0 540 935



Montage in Massivwand



Montage in Massivdecke



Montage in Massivdecke mit Formteilen

Artikel-Nr.	Artikel-Kurzbezeichnung	Rohr d_a (mm)	DN	Baulänge (mm)	Einbau in
252-1050	MSA 4-R90 DN 50	58	50	500	Wand/Decke
252-3070	MSA 4-R90 DN 70	78	70	2 x 350	Wand/Decke
252-3080	MSA 4-R90 DN 80	83	80	2 x 350	Wand/Decke
252-3100	MSA 4-R90 DN 100	110	100	2 x 350	Wand/Decke
252-3125	MSA 4-R90 DN 125	135	125	2 x 350	Wand/Decke
252-1150	MSA 4-R90 DN 150	160	150	2 x 500	Decke

Weitere Abmessungen bzw. Baulängen auf Anfrage.

Artikel-Nr.	Artikel-Kurzbezeichnung	Rohr d_a (mm)	DN
Abzweig 45°			
252-5545	MSA 4-R90-A 50 x 50-45°	58	50
252-7545	MSA 4-R90-A 70 x 50-45°	78/58	70/50
252-8545	MSA 4-R90-A 80 x 50-45°	83/58	80/50
252-8845	MSA 4-R90-A 80 x 80-45°	83	80
252-4545	MSA 4-R90-A 100 x 50-45°	110/58	100/50
252-4845	MSA 4-R90-A 100 x 80-45°	110/83	100/80
252-4145	MSA 4-R90-A 100 x 100-45°	110	100
Abzweig 88°			
252-5588	MSA 4-R90-A 50 x 50-88°	58	50
252-7588	MSA 4-R90-A 70 x 50-88°	78/58	70/50
252-8588	MSA 4-R90-A 80 x 50-88°	83/58	80/50
252-8888	MSA 4-R90-A 80 x 80-88°	83	80
252-4588	MSA 4-R90-A 100 x 50-88°	110/58	100/50
252-4888	MSA 4-R90-A 100 x 80-88°	110/83	100/80
252-4188	MSA 4-R90-A 100 x 100-88°	110	100
252-1288	MSA 4-R90-A 125 x 80-88°	135/83	125/80
252-1218	MSA 4-R90-A 125 x 100-88°	135/110	125/100

Ausführung MSA 4-R90 siehe Seite 35

Geänderte Klettverschluss-Position zur nachträglichen Montage auf Anfrage.

Stäubli Silvio Sàrl – Route du Stand 6 – 1189 Saubraz
 Tél: +41(0)21 808 66 40 – Fax: +41(0)21 807 24 16
 E-Mail: info@staubli-sarl.com – www.staubli-sarl.com

Missel Brandschutz-Dämm-Manschetten MSA4-R90

Anwendungen bei R90-Anforderungen

R90-Rohrabschottung für Durchführungen von Rohrleitungen durch Wände und Decken

- Gusseiserne Abwasserleitungen $d_a \leq 160$ mm
- Regenwasser- und Feuerlöschleitungen aus Stahl und Gusseisen bis $d_a \leq 160$ mm

Anwendungen der MSA 4-R90 gemäß ABP Nr. P-BWU03-I 17.6.2 und P-BWU03-I 17.6.4, MPA Stuttgart und Missel Merkblatt Brandschutz

Missel Brandschutz-Dämm-Manschette MSA 4-R90,

körperschallentkoppelnd, Dicke 13 mm

Einbau in Massivwände ≥ 100 mm und Massivdecken ≥ 150 mm

Europäische Patente Nr. 0 896 184, 0 540 935



Artikel-Nr.	Artikel-Kurzbezeichnung	Rohr d_a (mm)	DN	Inhalt pro VE Stück	Preis pro Stück EUR
Doppelabzweig					
252-3288	MSA 4-R90-D 100x100x100-88°	110	100	1	105,45
Eckabzweig					
252-3188	MSA 4-R90-E 100x100x100-88°	110	100	1	160,00
Kombinationsabzweig					
252-1845	MSA 4-R90-KE 100 x100x80x100-45°	110/83	100/80	1	156,85
WC-Hosenrohr					
252-3300	MSA 4-R90-HR DN 100	110	100	1	250,45
Bogen 45°					
252-0545	MSA 4-R90-B 50-45°	58	50	1	34,55
252-0745	MSA 4-R90-B 70-45°	78	70	1	38,30
252-0845	MSA 4-R90-B 80-45°	83	80	1	41,90
252-4045	MSA 4-R90-B 100-45°	110	100	1	44,70
252-1245	MSA 4-R90-B 125-45°	135	125	1	53,65
252-1545	MSA 4-R90-B 150-45°	160	150	1	59,30
Bogen 88°					
252-0588	MSA 4-R90-B 50-88°	58	50	1	42,15
252-0788	MSA 4-R90-B 70-88°	78	70	1	43,50
252-0888	MSA 4-R90-B 80-88°	83	80	1	45,35
252-1088	MSA 4-R90-B 100-88°	110	100	1	48,10
Verbinder					
252-4050	MSA 4-R90-V 50	58	50	1	35,40
252-4070	MSA 4-R90-V 70	78	70	1	36,65
252-4080	MSA 4-R90-V 80	83	80	1	37,40
252-4100	MSA 4-R90-V 100	110	100	1	40,40
252-4125	MSA 4-R90-V 125	135	125	1	44,80
252-4150	MSA 4-R90-V 150	160	150	1	50,95

Weitere Abmessungen und andere Formteile von Brandschutz-Dämm-Manschetten auf Anfrage.

Produktinformation zur R90- Brandschutz-Dämm-Manschette MSA 4-R90

- Anwendungsbereich R30-, R90-, und R120-Rohrdurchführungen
- geringe Dämmschichtdicke von 13 mm: kleine Kernlochbohrungen, geringe Abstände zwischen den Rohren, kleine Abmessungen der Installationsschächte
- passgenaue Formteile für Abwasserleitungen
- Spezialvlies: 1100 °C beständig, Baustoffklasse A1, weiche Konsistenz sichert auch nach Mörtelverguss Körperschallentkoppelung zwischen Rohr und Mauerwerk
- reißfeste Gittergewebefolie: verhindert Beschädigung des Dämmmaterials und Eindringen von Feuchtigkeit
- innere Gleitfolie: Manschetten können entlang der Rohrachse verschoben werden
- auch im Brandfall wird durch die weich federnde Konsistenz der Manschetten die Verschiebefähigkeit der Rohrleitungen gesichert
- einfache **Montage** der R90-Manschetten: in **Sekundenschnelle** mittels Klettverschluss