



INTUMEX MG masse d'étanchement pour joints

Emploi

INTUMEX MG est approprié pour étancher les joints coupe-feu dans les portes, les éléments dans l'aménagement intérieur (parois de séparation, vitrages) et dans les passages de tuyaux des espaces coupe-feu.

Masse préventive de remplissage pour les cavités dans les espaces coupe-feu.

Application dans des tuyaux en plastique de petite dimension (à la place des manchettes coupe-feu) et dans les conduites de tuyaux.

Dans les traversées de câbles jusqu'à un diamètre d'env. 5 cm, Intumex MG peut être également appliqué comme masse coupe-feu gonflante.

À cause de ses propriétés viscoélastiques, INTUMEX MG est appliqué de façon limitée dans les joints de dilatation, respectivement, dans les joints rigides et les joints qui sont exposés à des mouvements minimes.

Nous sommes à votre disposition pour la consultation sur des questions spéciales.

Propriétés et effets

En cas d'incendie et à partir d'une température de 150° C, INTUMEX MG gonfle avec pression et obture cavités, joints, flancs des portes, en empêchant la propagation du feu et de la fumée.

INTUMEX MG se distingue par les propriétés suivantes:

- exempt de solvants organiques
- résistant au vieillissement et aux conditions atmosphériques
- insensible à l'eau et à l'humidité
- insensible aux solvants
- insensible aux lessives alcalines et acides dilués
- résistant aux influences industrielles

INTUMEX MG adhère bien aux différents matériaux de construction comme la pierre, le béton, le métal, le bois, la céramique, le verre ainsi que de matières synthétiques comme le PVC, ABS, etc.

INTUMEX MG peut être enduit avec les laques à base de résine alkyde, caoutchouc chloré, acryl et époxy à deux composants ainsi qu'avec des silicones neutres.

Stockage

Entreposer en lieu sec et frais, dans des emballages d'origine, bien fermés. Protéger du gel. Conservable pendant 12 mois, dès la date de remplissage.

Homologation

Homologation EN et classification **PK2-12-04-903-A-1**.
Rapport de tests anti-feu no: Pr-03-02.056 de l'Institut Pavus en Prague, CZ.

Indications de sécurité

Tenir éloigné des enfants et éviter le contact avec des produits alimentaires.

Couleur

gris noir (RAL 7021)



Livraison

Cartouches de 310 ml
Cartons de 24 cartouches.

Consommation et rendement

mètres linéaires [m] de joint pour cartouche de 310 ml

profondeur	largeur du joint en mm						
	10	15	20	25	30	40	50
10	3,1	2,0	1,5	1,2	1,0	0,7	0,6
15	2,0	1,3	1,0	0,8	0,6	0,5	0,4
20	1,5	1,0	0,7	0,6	0,5	0,4	0,3
25	1,2	0,8	0,6	0,5	0,4	0,3	0,2
30	1,0	0,6	0,5	0,4	0,3	0,2	0,1





INTUMEX MG masse d'étanchement pour joints

Application

Préparation du fond

Les fonds et les flancs des joints doivent être dégagés de poussière et d'encrassement.

Les espaces ouverts des joints vers le derrière sont à remplir avec un profil en mousse synthétique ou un autre matériau en forme de bande approprié comme par exemple la laine minérale, respectivement, la laine de colmatage.

Le béton, la maçonnerie et autres fonds absorbants doivent être légèrement humidifiés.

Mise en place

Presser INTUMEX MG de la cartouche ou appliquer avec une spatule sur la surface, sans cavités.

Lisser la surface avec un objet mouillé, une spatule ou avec l'aide d'un doigt des gants, avant la formation de la pellicule. La formation de la pellicule commence environ après 15 minutes.

Le collage préalable des flancs des joints évite l'encrassement et permet une formation plus exacte du joint.

Pour passages de câbles et tuyaux jusqu'à 150 mm de diamètre, la profondeur de couche de Intumex MG doit être au moins de 15 mm.

Remplissage du fond avec plaques en laine minérale ou cordon anti-feu SG 300.

Données techniques

Couleur: gris noir, env. RAL 7021
Consistance: pâteuse
Poids spécifique: humide $1,5 \pm 0,2 \text{ g/cm}^3$
sec $1,6 \pm 0,2 \text{ g/cm}^3$

Formation de pellicule: après 15 minutes
Durcissement: 1 mm/ jour
Température d'ouvrabilité: à l'abri de la gelée

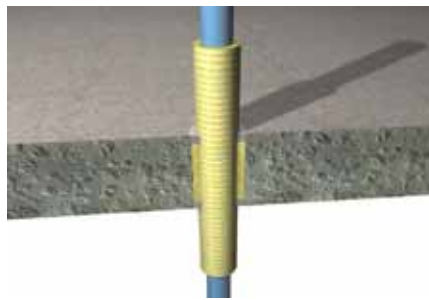
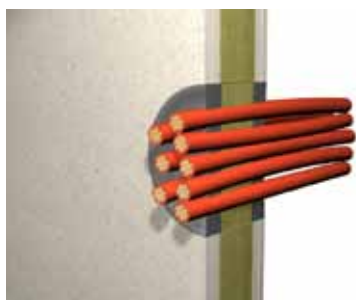
Résistance aux rayons UV: bonne

Température de réaction: dès 150° C

Volume d'expansion: jusqu'à 7 fois de plus (30 min./230° C)
jusqu'à 11 fois de plus (300° C)
jusqu'à 15 fois de plus (550° C)

Pression due à l'expansion: jusqu'à 7 bar

Dureté du produit expansé: 0,14 N/mm² par 50% de refoulement



Possibilité universelle d'application pour Intumex MG (joints, passages de câbles, fermetures de tuyaux ainsi que remplissage supplémentaire de manchettes anti-feu pour tuyaux et faisceaux de câbles).

